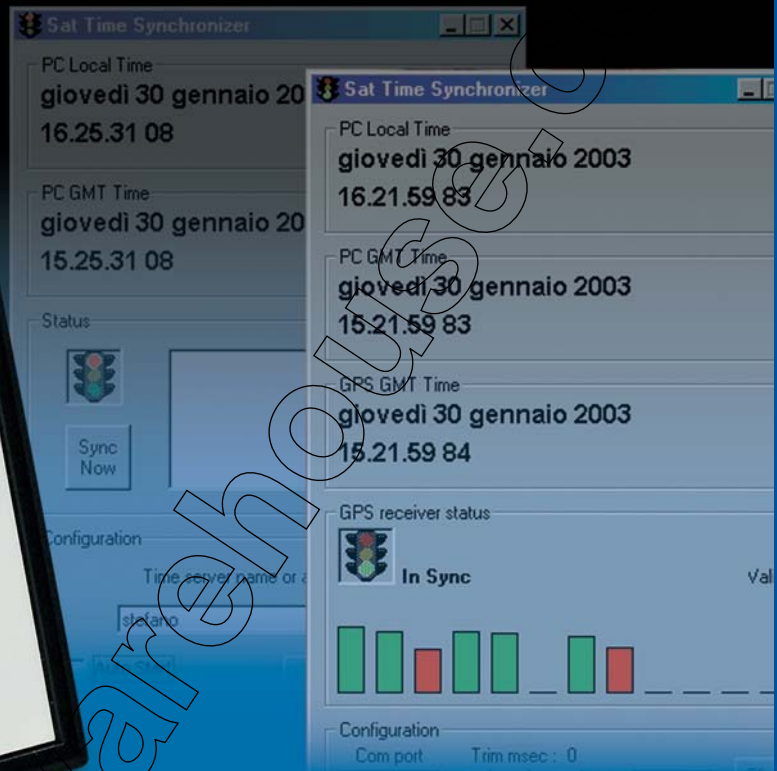


# Sat Time Synchronizer



## HIGHLIGHTS

- PC clock synchronization from GPS satellite time
- Just a Sat Time Synchronizer unit for the whole PC local network
- Software for Windows™ 9x/NT/2000/XP o.s.
- Very easy to install

➤ **Sat Time Synchronizer** is the cost effective solution to automatically synchronize the PC clock with exact and absolute time broadcast by GPS satellites (GMT - Greenwich Mean Time).

➤ **Sat Time Synchronizer** is very useful in all those applications where it is necessary to have the precise and reliable current time (f.i. Time Code generation, A/V recording monitoring and certification for law obligations and data logging, time signalling in TV and radio stations, etc.).

➤ The software and hardware installation is fast and easy and even not skilled technicians can operate it correctly. Normally you just need to place the receiver next to a window and connect it to a Pc through a serial cable. Sat Time synchronizer doesn't need external power supply: it is powered directly by the Pc power supply through a special adapter (supplied).

## PUNTI DI FORZA

- **Sincronizzazione dell'orologio interno al PC con orario emesso dai satelliti GPS**
- **Un solo Sat Time Synchronizer per l'intera rete locale**
- **Software per sistemi operativi Windows™ 9x/NT/2000/XP**
- **Massima semplicità di installazione**

➤ **Sat Time Synchronizer** è la soluzione efficace ed economica per la sincronizzazione automatica dell'orologio dei PC con l'orario esatto e assoluto diffuso dai satelliti GPS (orario GMT - Greenwich Mean Time).

➤ **Sat Time Synchronizer** è estremamente utile in tutte quelle applicazioni nelle quali è richiesto un riferimento di tempo preciso e affidabile (come, ad esempio: generazione del time code, certificazione di registrazioni A/V a fini documentali o di legge, ora esatta per stazioni tv e radio, ecc).

➤ **L'installazione è facile e rapida, accessibile anche ad utenti inesperti. E' generalmente sufficiente posizionare il ricevitore in prossimità di una finestra e collegarlo ad un Pc tramite cavo seriale. Sat Time Synchronizer non richiede alimentatori esterni: l'energia per il suo funzionamento è prelevata direttamente dal Pc, tramite uno speciale adattatore fornito in dotazione**



The control software can be installed on any PC running Windows o.s. and featuring a free serial port. The interface shows the main time data and, in graphic mode, the strength of various signals received by GPS. Thanks to the low resources required, the **Sat Time Synchronizer** software can be installed even on "on-air" PC and workstations.

The current time reference can also be shared among all the PC connected to a LAN. For this aim, **Sat Time Synchronizer** software features a double operating mode and it is able to work both in a "server" version (i.e. for the PC physically connected to the receiver) and in a "client" version (for the networked PCs).

Il software di controllo può essere installato su qualunque Pc dotato di sistema operativo Windows e di una porta seriale libera. L'interfaccia illustra i principali dati temporali e, in modalità grafica, l'intensità dei segnali ricevuti dai satelliti GPS. Dato l'esiguo impegno di risorse, il software **Sat Time Synchronizer** può essere installato anche su Pc e workstation 'on air'.

L'informazione di ora esatta può inoltre essere estesa a tutti i Pc connessi tramite rete LAN. Allo scopo, il software **Sat Time Synchronizer** presenta una doppia funzionalità e può operare sia in versione 'server' (per il Pc a cui è fisicamente collegato il ricevitore), sia in versione 'client'.

## TECHNICAL FEATURES

### RECEIVER DIMENSIONS:

Width:	85 mm
Length:	145 mm
Depth:	27 mm
Weight:	240 g

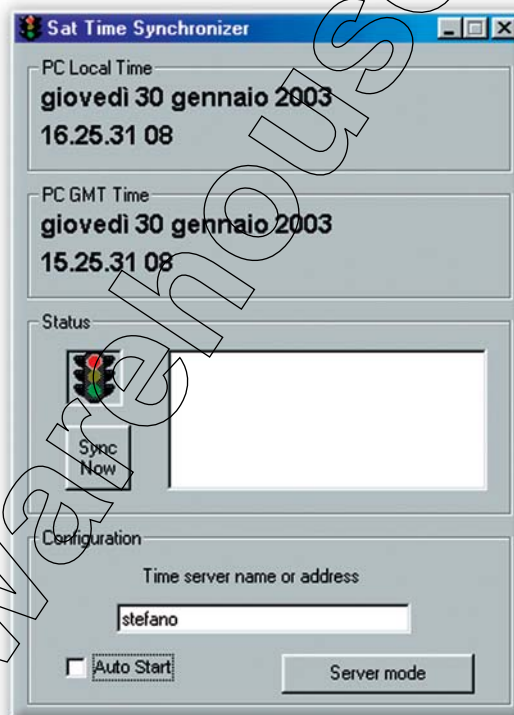
Receiver connection – PC: serial communication

### Sat Time Synchronizer package includes:

The GPS receiver, a CD with interface software, an adapter for powering by the PC

### SYSTEM MINIMUM REQUIREMENTS:

Processor:	486
RAM:	16 MB
O.S.:	Windows™ 95/98/NT/2000/XP
Video Card:	Super VGA (256 colours)



## CARATTERISTICHE TECNICHE

### DIMENSIONI DEL RICEVITORE:

Larghezza:	85 mm
Lunghezza:	145 mm
Spessore:	27 mm
Peso:	240 g

Collegamento Ricevitore - Pc: comunicazione seriale

### Contenuto del kit Sat Time Synchronizer:

un ricevitore GPS, un CD col software di interfaccia, un adattatore per il prelievo dell'alimentazione dal pc.

### REQUISITI MINIMI DI SISTEMA:

Processore:	486
RAM:	16 MB
Sistema Operativo:	Windows™ 95/98/NT/2000/XP
Scheda Video:	Super VGA (256 colori)

Specifications, pictures and graphic layout of this leaflet are furnished for informational use only and are subject to change at any time without notice.



VIA C. DI SABBIBUONO 6/F • 40011 ANZOLA EMILIA • BOLOGNA • ITALY

+39 051 736555 • FAX +39 051 736170

e-mail: [info@axeltechnology.com](mailto:info@axeltechnology.com) • web site: [www.axeltechnology.com](http://www.axeltechnology.com)